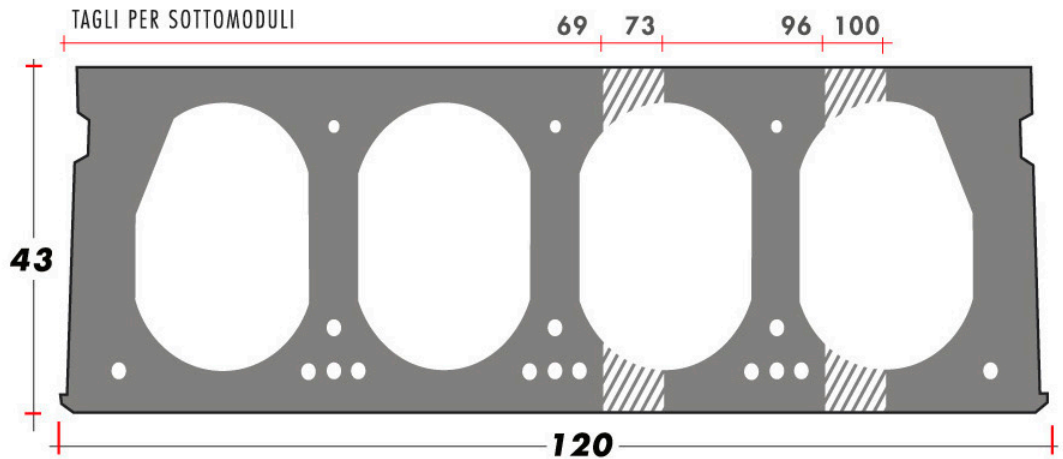


# Alveox 430

## R120 CONTINUITA'



### dati

Peso proprio  
lastra di solaio  
**515 Kg/mq**

Larghezza  
lastra di solaio  
**120 cm**

Altezza  
lastra solaio  
**43,0 cm**

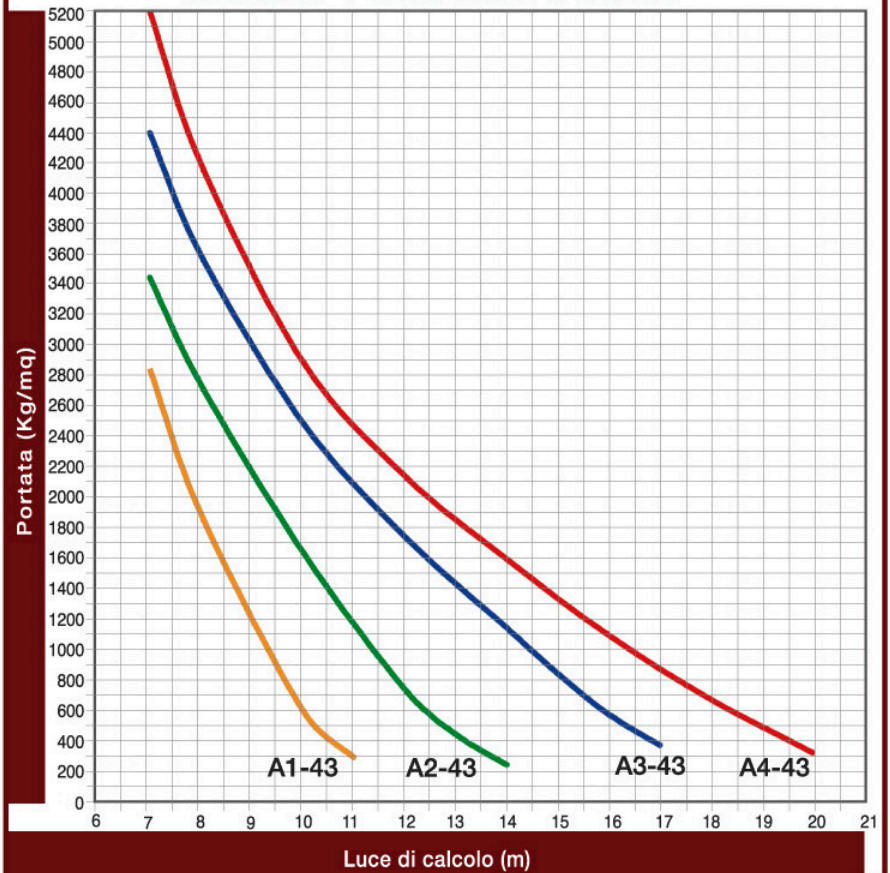
Altezza soletta  
in opera  
**5,0 cm**

Trasporto  
**Max 50 mq**  
viaggio

Incidenza getto  
di testata  
**0,261 mc**  
lastra

Incidenza getto  
longitudinale  
**0,013 mc/ml**

### ABACO PRESTAZIONALE



### LUCE DI CALCOLO (m)

TIPO	7	8	9	10	11	12	13	14	15	16	17	18	19	20
A1 - 43	2850	1900	1200	610	300									
A2 - 43	3450	2750	2200	1700	1250	750	450	250						
A3 - 43	4400	3600	3000	2500	2150	1650	1470	1150	850	580	380			
A4 - 43	5200	4200	3500	2900	2460	2150	1870	1600	1340	1100	870	680	490	330

Per solai non di copertura: limite Luce max/spessore  $<(35 + 20\%) = 42$  [con spessore = Altezza solaio + (altezza soletta / 2)] CNR10025/89  
La portata è da intendere al netto del peso proprio della lastra di solaio e del peso proprio della soletta in opera.  
Tutte le portate consentono di dichiarare una resistenza al fuoco di R120.